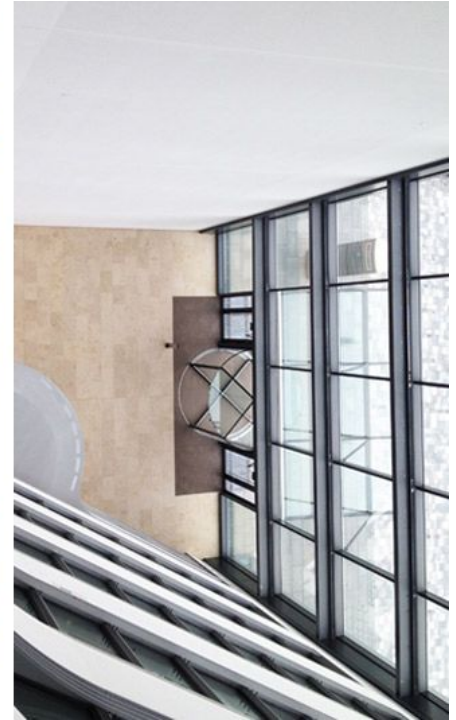


Alpha Rotex Gateway Gardens



Unsere Leistungen

Kostenmanagement	1	2	3	4	5	6	7	8	9
Terminplanung	1	2	3	4	5	6	7	8	9
Planung	1	2	3	4	5	6	7	8	9
Ausschreibung/Vergabe	1	2	3	4	5	6	7	8	9
Objektüberwachung	1	2	3	4	5	6	7	8	9

Hoch hinaus

Das höchste Gebäude am Frankfurter Flughafen bildet den Startpunkt des Quartier Alpha, Baustein der neuen Entwicklung "Gateway Gardens". 5 jeweils 30m hohe Wintergärten strukturieren die dreieckigen Grundrisse des Büroturmes mit höchstem Ausstattungsstandard. Für das Gebäude wird die Zertifizierung LEED® Gold angestrebt.

Projektdaten

Bauherr
G & O Alpha Projektentwicklungs GmbH & Co. KG

Architekt
Jo. Franzke Architekten

TGA
Ebert Ingenieure GmbH & Co. KG,
TP-Elektronplan GmbH

Tragwerksplanung
Ingenieurbüro Dr. Binneweis

Ort
Frankfurt

Planungszeit
2011 - 2012

Bauzeit
2011 - 2013

Objekttyp
Büro/Venwaltung

Objektart
Neubau

BGF oberirdisch
32.378 m²

BGF unterirdisch
12.655 m²

Nachhaltigkeit
LEED Gold