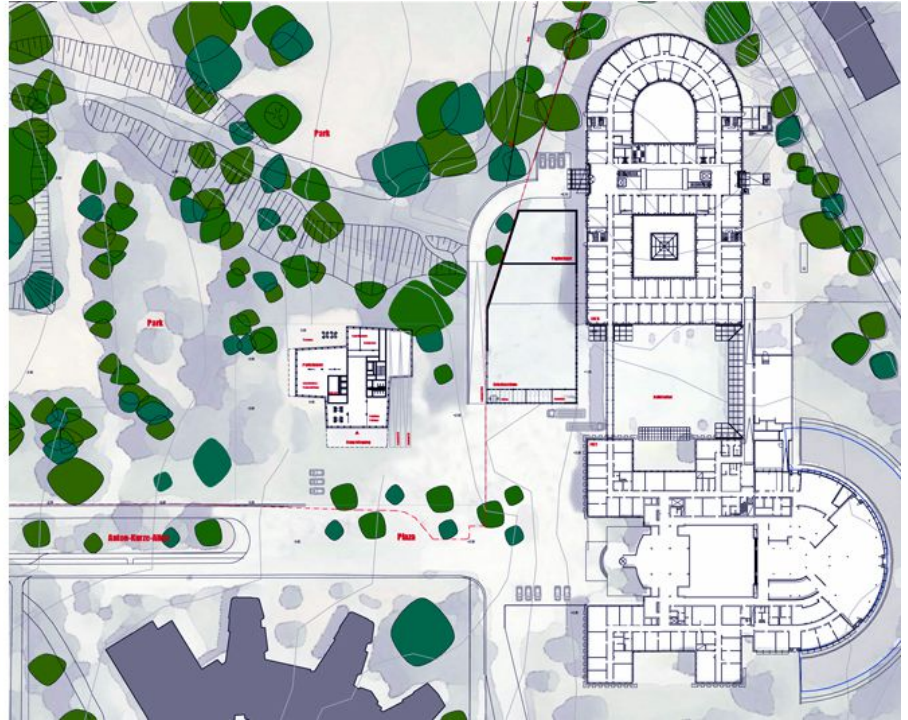


AMB-Campus



Unsere Leistungen

Kostenmanagement	1	2	3	4	5	6	7	8	9
Terminplanung	1	2	3	4	5	6	7	8	9
Planung	1	2	3	4	5	6	7	8	9
Ausschreibung/Vergabe	1	2	3	4	5	6	7	8	9
Objektüberwachung	1	2	3	4	5	6	7	8	9

Bauen im Park

Unter Einbeziehung der vorhandenen Gebäude des Generali-Konzerns im Bereich des ehemaligen Aachener Klinikums sieht die Planung für die neue Konzernzentrale ein Hochhaus als zentrales Gebäude sowie mehrere im Park angeordnete Flachbauten als Atriumhäuser vor. Die Gebäude sind durch eine gemeinsame Tiefgarage miteinander verbunden. Der gläserne Turm spiegelt mit seinen verkippten Scheiben das Grün des umgebenden Parks wider und bildet ein weithin sichtbares Wahrzeichen.

Projektdaten

Bauherr
AMB Generali Immobilien GmbH

Architekt
Höhler+Partner, Architekten und Ingenieure

TGA
Climaplan GmbH TEN Trümper Erpenbach Nordhausen GmbH

Tragwerksplanung
bwp Brugggraf, Weichinger+Partner GmbH

Ort
Aachen

Planungszeit
2006

Objekttyp
Büro/Verwaltung

Objektart
Neubau

BGF
61.250 m²

Zusätzliche Leistungen
Vorhabenbezeichnung B-Plan