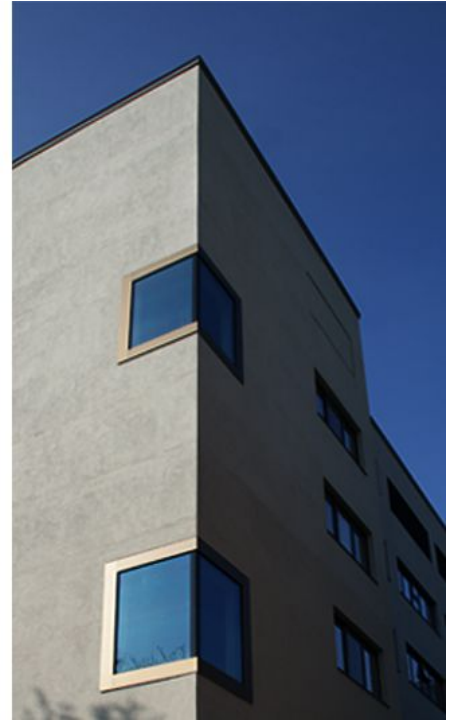


Chemiepraktikum RWTH Aachen



Unsere Leistungen

Kostenmanagement	1	2	3	4	5	6	7	8	9
Terminplanung	1	2	3	4	5	6	7	8	9
Planung	1	2	3	4	5	6	7	8	9
Ausschreibung/Vergabe	1	2	3	4	5	6	7	8	9
Objektüberwachung	1	2	3	4	5	6	7	8	9

Goldener Kubus

Mit dem Neubau des Chemiepraktikums der RWTH Aachen wurde entlang der ehemaligen Aachener Stadtmauer ein neues Erkennungszeichen der Chemischen Institute errichtet. Eine Fassade mit flächenbündigen, goldfarbenen Fenstern und einer strukturierten Putzoberfläche lässt das polygonale Gebäude monolithisch den Strassenraum begrenzen.

Projektdaten

Bauherr
BLB NRW vertr. NL Aachen

Architekt
kister scheidhauer gross architekten und
stadtplaner GmbH

TGA
Krawinkel Ingenieure GmbH

Tragwerksplanung
IDK Kleinjohann GmbH & Co. KG

Ort
Aachen

Planungszeit
2011 - 2012

Bauzeit
2011 - 2014

Objekttyp
Lehre/Forschung

Objektart
Neubau

BGF
3.700 m²