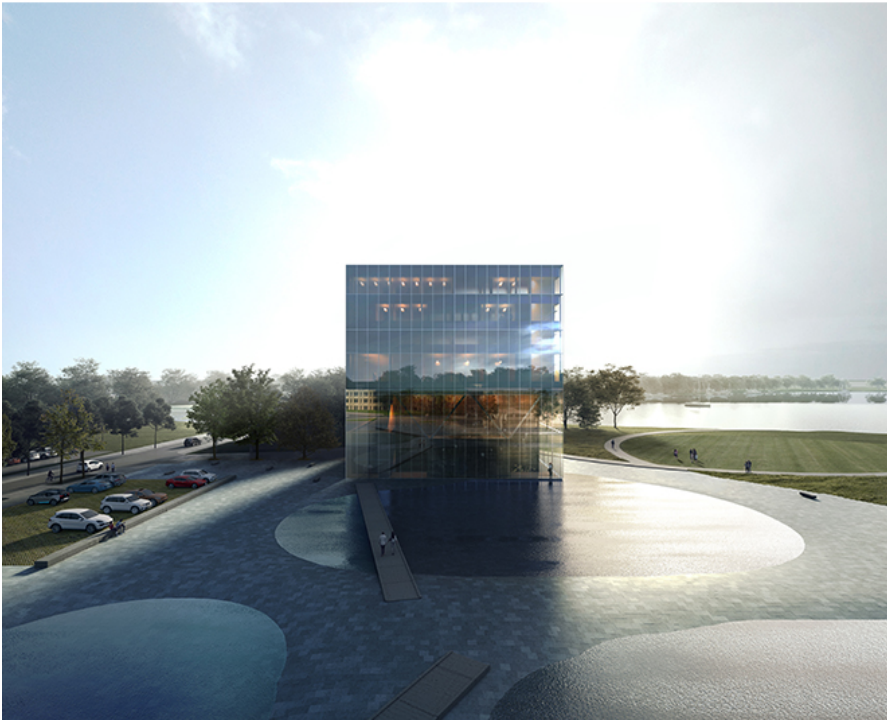


## Trilaterales Weltnaturerbe Wattenmeer Partnerschaftszentrum



### Unsere Leistungen

Kostenmanagement	1	2	3	4	5	6	7	8	9
Terminplanung	1	2	3	4	5	6	7	8	9
Planung	1	2	3	4	5	6	7	8	9
Ausschreibung/Vergabe	1	2	3	4	5	6	7	8	9
Objektüberwachung	1	2	3	4	5	6	7	8	9

### Kontraste am Wattenmeer

Das Trilaterale Weltnaturerbe Wattenmeer Partnerschaftszentrum wird durch seine Transparenz und Leichtigkeit im Kontrast zum massiven Beton des Bunkers zum architektonisches Highlight am Banter See. Die Dachterrasse wird für die Öffentlichkeit zugänglich sein, um den Blick über das Wattenmeer zu genießen. Das Foyer im Erdgeschoss kann für temporär wechselnde Ausstellungen genutzt werden.

### Projektdaten

Bauherr  
Stadt Wilhelmshaven, Grundstücke und Gebäude der Stadt Wilhelmshaven

Architekt  
Dorte Mandrup A/S

TGA  
HIT HIGH TECH Ingenieurgesellschaft mbH  
Nord West Plan

Tragwerksplanung  
ROESE UND PARTNER GMBH

Projektsteuerung  
Grundstücke und Gebäude der Stadt Wilhelmshaven

Ort  
Wilhelmshaven

Planungszeit  
2018 - 2020

Bauzeit  
2020 - 2021

Objektyp  
Büro/Verwaltung/Konferenz

Objektart  
Neubau/ Bauen im Bestand

BGF  
5.981 m<sup>2</sup>