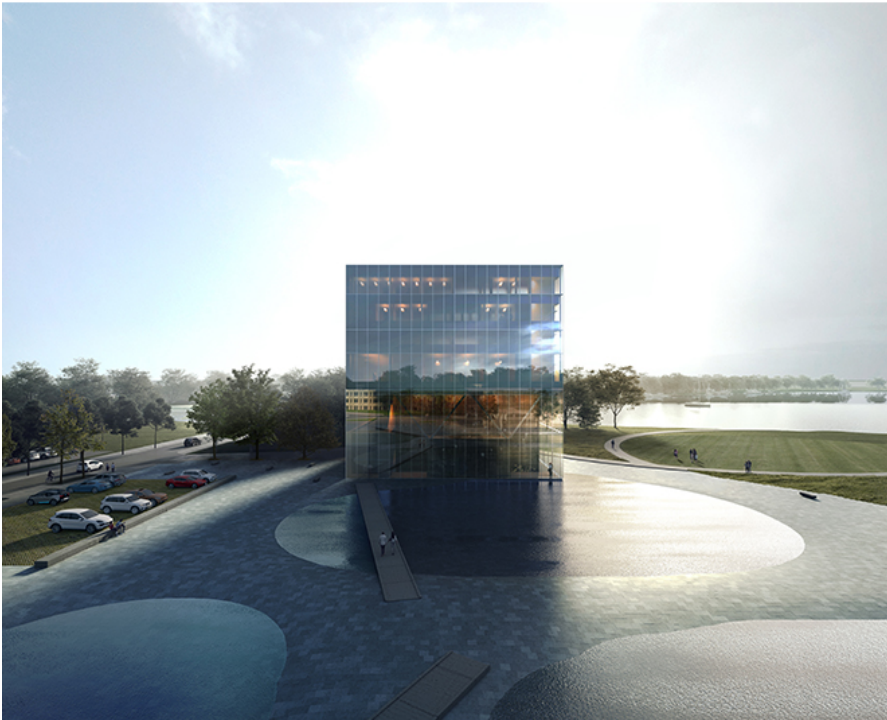


Trilaterales Weltnaturerbe Wattenmeer Partnerschaftszentrum



Unsere Leistungen

| | | | | | | | | | |
|-----------------------|---|---|---|---|---|---|---|---|---|
| Kostenmanagement | 1 | 2 | 3 | 4 | 5 | 6 | 7 | 8 | 9 |
| Terminplanung | 1 | 2 | 3 | 4 | 5 | 6 | 7 | 8 | 9 |
| Planung | 1 | 2 | 3 | 4 | 5 | 6 | 7 | 8 | 9 |
| Ausschreibung/Vergabe | 1 | 2 | 3 | 4 | 5 | 6 | 7 | 8 | 9 |
| Objektüberwachung | 1 | 2 | 3 | 4 | 5 | 6 | 7 | 8 | 9 |

Kontraste am Wattenmeer

Das Trilaterale Weltnaturerbe Wattenmeer Partnerschaftszentrum wird durch seine Transparenz und Leichtigkeit im Kontrast zum massiven Beton des Bunkers zum architektonisches Highlight am Banter See. Die Dachterrasse wird für die Öffentlichkeit zugänglich sein, um den Blick über das Wattenmeer zu genießen. Das Foyer im Erdgeschoss kann für temporär wechselnde Ausstellungen genutzt werden.

Projektdaten

Bauherr
Stadt Wilhelmshaven, Grundstücke und Gebäude der Stadt Wilhelmshaven

Architekt
Dorte Mandrup A/S

TGA
HIT HIGH TECH Ingenieurgesellschaft mbH
Nord West Plan

Tragwerksplanung
ROESE UND PARTNER GMBH

Projektsteuerung
Grundstücke und Gebäude der Stadt Wilhelmshaven

Ort
Wilhelmshaven

Planungszeit
2018 - 2020

Bauzeit
2020 - 2021

Objektyp
Büro/Verwaltung/Konferenz

Objektart
Neubau/ Bauen im Bestand

BGF
5.981 m²