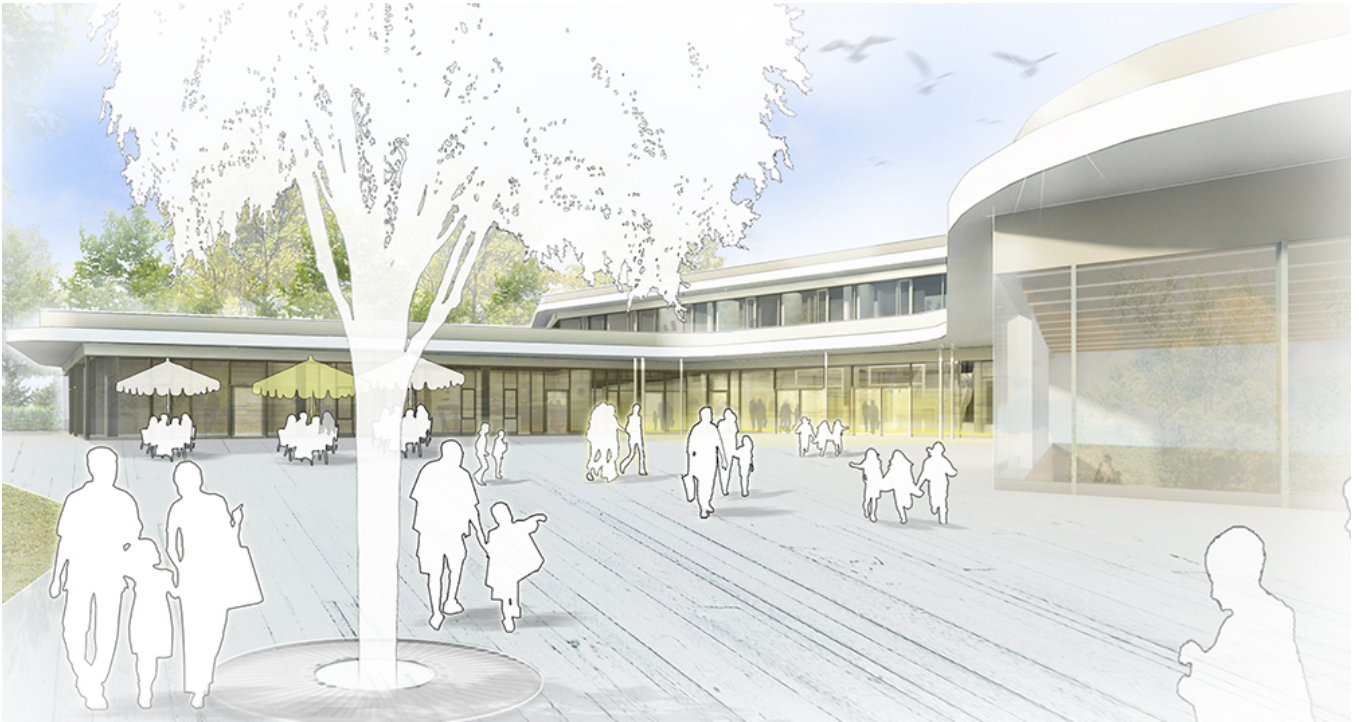


Stadtteilschule Lurup



Unsere Leistungen

Kostenmanagement	1	2	3	4	5	6	7	8	9
Terminplanung	1	2	3	4	5	6	7	8	9
Planung	1	2	3	4	5	6	7	8	9
Ausschreibung/Vergabe	1	2	3	4	5	6	7	8	9
Objektüberwachung	1	2	3	4	5	6	7	8	9

Zusammenschluss

Neubau eines dreigeschossigen Schulgebäudes mit Sporthallen und einer teilweisen öffentlichen Nutzung im Stadtteil Lurup in der Hansestadt Hamburg. Das Gebäude wird in erster Linie durch seine terrasierte Dachkontur und die umlaufenden Balkonanlagen wahrgenommen. Die Fassade wird überwiegend als Pfosten-Riegel-Konstruktion aus Massivholz mit Alubekleidung ausgeführt. Gleichfalls ist eine öffentliche Nutzung im Schulgebäude vorgesehen. Diese wird mit einer Mehrzweckhalle, einer Mensa, einer Mediathek und einer Community School (bestehend aus Jugend-/Stadteilcafé mit Seminarräumen) integriert. Urheber Gebäude und Material © Behnisch Architekten

Projektdaten

Bauherr
SBH - Schulbau Hamburg

Architekt
Behnisch Architekten Stuttgart

TGA
Drees & Sommer Hamburg

Tragwerksplanung
B+G Ingenieure Bollinger und Grohmann GmbH

Projektsteuerung
KVL Bauconsult GmbH

Ort
Hamburg

Planungszeit
2016 - 2018

Bauzeit
2017 - 2020

Objekttyp
Lehre/ Forschung

Objektart
Neubau

BGF
12.790 m²