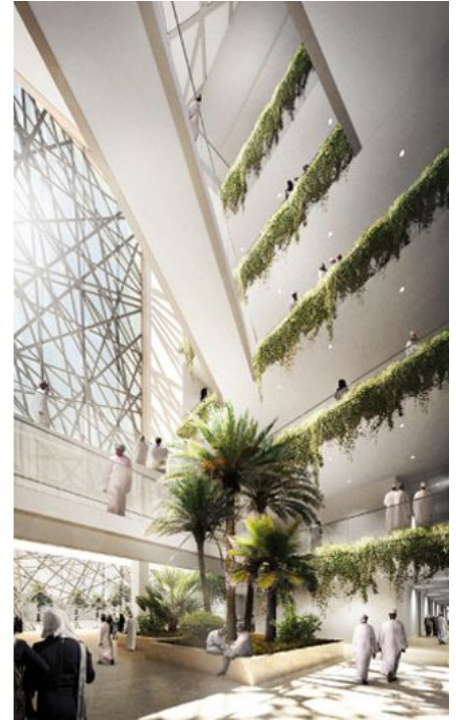


University of Buraimi



Unsere Leistungen

Kostenmanagement	1	2	3	4	5	6	7	8	9
Terminplanung	1	2	3	4	5	6	7	8	9
Planung	1	2	3	4	5	6	7	8	9
Ausschreibung/Vergabe	1	2	3	4	5	6	7	8	9
Objektüberwachung	1	2	3	4	5	6	7	8	9

Studieren in der Wüste

Am Rand der Buraimi Oasen im Dreiländereck Sultanat Oman – Vereinigte Arabische Emirate und Saudi Arabien entsteht auf einem 1 Mio.m² großen Grundstück der neue Campus der University of Buraimi mit acht Fakultäten für etwa 10.000 Studenten. Der Entwurfsgedanke für den Masterplan – eine aufgefächerte Muschel – hat einen Bezug zu den vielen paläontologischen Funden in der Region und ist abschnittsweise realisierbar. Auf dem Campus untergebracht sind Einrichtungen und Gebäude für Lehre und Forschung, Laborgebäude, Universitätsverwaltung, Bibliothek, Studentenwohnungen, Moschee, zentraler Mensa - und Restaurantbereich, Freizeit – und Sporteinrichtungen, Technische Infrastruktur- und Versorgungseinrichtungen sowie Läden zur Deckung des täglichen Bedarfs.

Projektdaten

Bauherr
UOB Steering Committee

Architekt
Hoehler+Partner LLC

TGA
Hoehler+Partner LLC

Projektsteuerung
Hoehler+Partner LLC

Ort
Buraimi, Oman

Planungszeit
2011

Objekttyp
Lehre/Forschung

Objektart
Neubau

BGF
1.000.000 m²