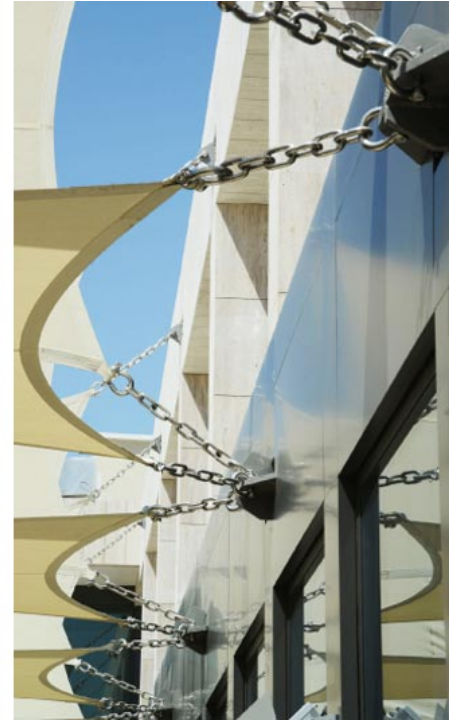


## German University of Technology Main Building



### Unsere Leistungen

Kostenmanagement	1	2	3	4	5	6	7	8	9
Terminplanung	1	2	3	4	5	6	7	8	9
Planung	1	2	3	4	5	6	7	8	9
Ausschreibung/Vergabe	1	2	3	4	5	6	7	8	9
Objektüberwachung	1	2	3	4	5	6	7	8	9

Projektsteuerung

### High-Tech in der Wüste

Mit dem Neubau des Hauptgebäudes der GUTech in Oman wurde der Grundstein und zugleich das Herzstück der neuen Partneruniversität der RWTH Aachen errichtet. Nach neuesten technischen Standards wurde unter Adaption traditioneller Bautypologien und unter Nutzung spezifischer, klimatisch bedingter Bauelemente ein hochmodernes Gebäude realisiert. In der ersten Stufe des Projektausbaus nimmt dieses Gebäude in 5 Fakultäten 1.500 Studenten auf.

### Projektdaten

Bauherr  
Oman Educational Services LLC

Architekt  
Hoeherl+Partner, Oman LLC

TGA  
Majan Engineering Consultans

Tragwerksplanung  
Simon Engineering+Partners

Projektsteuerung  
Hoeherl+Partner, Oman LLC

Ort  
Barka, Oman

Planungszeit  
2008 - 2009

Bauzeit  
2010 - 2012

Objekttyp  
Lehre/Forschung

Objektart  
Neubau

BGF  
55.722 m<sup>2</sup>

Nachhaltigkeit  
Green Building Certificate