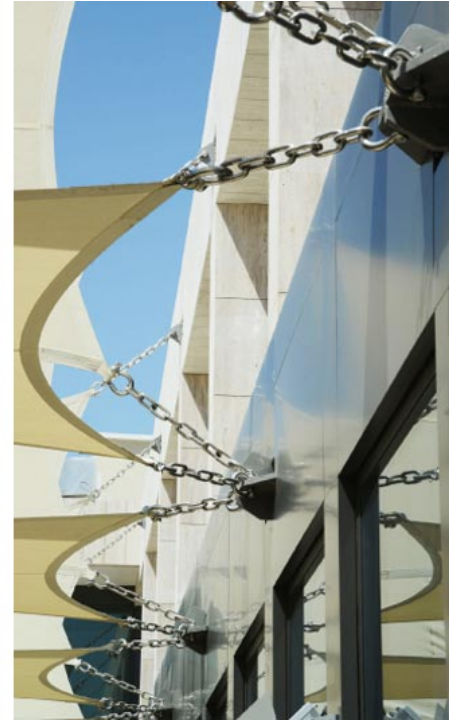


German University of Technology Main Building



Unsere Leistungen

Kostenmanagement	1	2	3	4	5	6	7	8	9
Terminplanung	1	2	3	4	5	6	7	8	9
Planung	1	2	3	4	5	6	7	8	9
Ausschreibung/Vergabe	1	2	3	4	5	6	7	8	9
Objektüberwachung	1	2	3	4	5	6	7	8	9

Projektsteuerung

High-Tech in der Wüste

Mit dem Neubau des Hauptgebäudes der GUTech in Oman wurde der Grundstein und zugleich das Herzstück der neuen Partneruniversität der RWTH Aachen errichtet. Nach neuesten technischen Standards wurde unter Adaption traditioneller Bautypologien und unter Nutzung spezifischer, klimatisch bedingter Bauelemente ein hochmodernes Gebäude realisiert. In der ersten Stufe des Projektausbaus nimmt dieses Gebäude in 5 Fakultäten 1.500 Studenten auf.

Projektdaten

Bauherr
Oman Educational Services LLC

Architekt
Hoeherl+Partner, Oman LLC

TGA
Majan Engineering Consultans

Tragwerksplanung
Simon Engineering+Partners

Projektsteuerung
Hoeherl+Partner, Oman LLC

Ort
Barka, Oman

Planungszeit
2008 - 2009

Bauzeit
2010 - 2012

Objekttyp
Lehre/Forschung

Objektart
Neubau

BGF
55.722 m²

Nachhaltigkeit
Green Building Certificate